

HANDREICHUNGEN ÖKOLOGISCHER FUSSABDRUCK

für Sportvereine



Wie viele der Vereinsmitglieder kommen circa mit dem Auto zum Sport?

- a) 10% -
- b) 20% -
- c) 30% -
- d) 75% -
- e) 100% -



Wie viele der Vereinsmitglieder kommen mit dem Fahrrad oder zu Fuß?

- a) 10% -
- b) 25% -
- c) 50% -
- d) 75% -
- e) 100% -



Gibt es wasser-sparende Duschköpfe in den Duschräumen?

- a) Ja -
- b) Nein -



Welche Art von Stromkabeln beliefert den Sportverein?

- a) ein konventioneller Stromkabel -
- b) ein Kabel mit -
- c) ein Kabel mit -



Welche Heizenergie bezieht der Sportverein?

- a) Erdbeheizung, Nachspeichern, oder (bei Nutzung Biomasseenergie) Solar -
- b) Öl -
- c) Gas oder Erdgas -
- d) Holzpellets -
- e) Kohlepellets -
- f) Holz -
- g) Holz -
- h) Holz -



Wie warm ist es in den Sporträumen im Winter?

- a) unter 18°C -
- b) 18 - 20°C -
- c) 20 - 22°C -
- d) 20 - 22°C -



Ökologischer Fußabdruck für Sportvereine



Hier geht's los!

Folge den Fußabdrücken und beantworte die dazugehörigen Fragen. Neben den Antwortmöglichkeiten findest du eine Zahl, die du auf deiner Ergebniskarte in der zugehörigen Farbspalte notieren kannst. Wenn du fertig bist, zähl alle zusammen und schau nach, welches Ergebnis du erreicht hast.

Informationen zum Fußabdruck

Ob Lebensmittel, Kleidung, Energie oder schlicht die Luft zum Atmen – unser ganzes Leben hängt davon ab, was die Natur uns zur Verfügung stellt. Aber wie viel können die Ökosysteme uns zur Verfügung stellen? Und wie viel nutzen wir? Was können wir als Sportverein tun, damit alle Menschen dieser Erde gut leben können?

Bei der Beantwortung dieser Fragen soll der „Ökologische Fußabdruck für Sportvereine“ weiterhelfen. Er soll auf Bereiche des Sportvereins mit einem hohen Energie- und Ressourcenverbrauch aufmerksam machen und zeigt gleichzeitig Verbesserungsmöglichkeiten auf. Hierbei werden die Kategorien „Energie“, „Essen & Trinken bei Veranstaltungen“, „Konsum“ und „Mobilität“ thematisiert.

Vorbereitung

Die Fußabdrücke müssen zunächst in einer langen Schlange, geordnet nach Kategorien, im Raum verteilt werden. Den Start sollten dabei die grauen Fußabdrücke bilden. Möglich wäre es auch vier kurze, nach Farben geordnete Schlangen zu bilden, sodass mehrere Teilnehmer gleichzeitig beginnen können.

Den Teilnehmern muss dann nur noch die zugehörige Ergebniskarte ausgeteilt, sowie der Start mitgeteilt werden und der Parcours kann starten. Der Rest des „Ökologischen Fußabdrucks für Sportvereine“ ist durch Lesen der grauen Fußabdrücke selbst erklärend.



DENK DRÜBER NACH

Kein gutes Ergebnis erreicht?

Überhaupt nicht schlimm. Nun ist es wichtig, dass du in deinem Verein etwas veränderst! Notiere hier deine Ideen:

Weitere Ideen zu nachhaltigen Projekten in Sportvereinen findest du unter www.vereinshelden.org

ÖKOLOGISCHER FUSSABDRUCK für Sportvereine

Auf die Plätze,
fertig...
Zukunft!

Energie

Essen und Trinken bei
Veranstaltungen

Konsum

Mobilität

Punkte

ÖKOLOGISCHER FUSSABDRUCK für Sportvereine

Auf die Plätze,
fertig...
Zukunft!

Energie

Essen und Trinken bei
Veranstaltungen

Konsum

Mobilität

Punkte

DENK DRÜBER NACH

Kein gutes Ergebnis erreicht?

Überhaupt nicht schlimm. Nun ist es wichtig, dass du in deinem Verein etwas veränderst! Notiere hier deine Ideen:

Weitere Ideen zu nachhaltigen Projekten in Sportvereinen findest du unter www.vereinshelden.org

AUSWERTUNG



Niederächsische
LOTTO-SPORT-STIFTUNG
Bewegen · Integrieren · Fördern



gemeinsam.
in Bewegung!



Bis 69 Punkte: Weniger als eine Erde

Herzlichen Glückwunsch! Dein Sportverein ist nachhaltig. Hätten alle Menschen den Fußabdruck deines Sportvereins, würde unser Planet genügen, um den Ressourcen- und Energieverbrauch der heutigen Weltbevölkerung zu decken.

70 bis 166 Punkte: 1-2 Erden

Nicht schlecht! Wäre dein Verein eine Person, würde er unter dem deutschen Durchschnitt liegen. Aber zur Deckung dieses Ressourcen- und Energieverbrauchs benötigt dein Verein immer noch mehr Ressourcen, als die Erde für alle Menschen zur Verfügung stellen kann.

167 bis 262 Punkte: 2-3 Erden

Wenn alle Menschen so agieren würden wie dein Sportverein, bräuchten wir mehr als zweimal die Fläche unserer Erde. Du liegst mit deinem Verein damit im Bereich des deutschen Durchschnitts, aber weit entfernt von einem nachhaltigen Lebensstil.

Ab 263 Punkten: 4 oder mehr Erden

Würden alle so agieren wie dein Sportverein, wäre die Erde vermutlich schon kollabiert. Nur weil es Entwicklungsländer gibt, die im Moment noch nicht so viele Ressourcen verbrauchen, und einzelne Menschen bewusst auf ihren Fußabdruck achten, ist es möglich im Überfluss zu leben.

AUSWERTUNG



Niederächsische
LOTTO-SPORT-STIFTUNG
Bewegen · Integrieren · Fördern



gemeinsam.
in Bewegung!



Bis 69 Punkte: Weniger als eine Erde

Herzlichen Glückwunsch! Dein Sportverein ist nachhaltig. Hätten alle Menschen den Fußabdruck deines Sportvereins, würde unser Planet genügen, um den Ressourcen- und Energieverbrauch der heutigen Weltbevölkerung zu decken.

70 bis 166 Punkte: 1-2 Erden

Nicht schlecht! Wäre dein Verein eine Person, würde er unter dem deutschen Durchschnitt liegen. Aber zur Deckung dieses Ressourcen- und Energieverbrauchs benötigt dein Verein immer noch mehr Ressourcen, als die Erde für alle Menschen zur Verfügung stellen kann.

167 bis 262 Punkte: 2-3 Erden

Wenn alle Menschen so agieren würden wie dein Sportverein, bräuchten wir mehr als zweimal die Fläche unserer Erde. Du liegst mit deinem Verein damit im Bereich des deutschen Durchschnitts, aber weit entfernt von einem nachhaltigen Lebensstil.

Ab 263 Punkten: 4 oder mehr Erden

Würden alle so agieren wie dein Sportverein, wäre die Erde vermutlich schon kollabiert. Nur weil es Entwicklungsländer gibt, die im Moment noch nicht so viele Ressourcen verbrauchen, und einzelne Menschen bewusst auf ihren Fußabdruck achten, ist es möglich im Überfluss zu leben.



Ökologischer Fußabdruck für Sportvereine

START

Landes**sport**Bund
Niedersachsen e.V.

Niedersächsische
LOTTO-SPORT-STIFTUNG
Bewegen · Integrieren · Fördern

 **NSB**
gemeinsam.
In Bewegung!


OLYMPIC
SOLIDARITY

Hier geht's los!

Folge den Fußabdrücken und beantworte die darauf stehenden Fragen. Neben den Antwortmöglichkeiten findest du eine Zahl, die du auf deiner Ergebniskarte in der zugehörigen Farbspalte notieren kannst.

Wenn du fertig bist, zähle alles zusammen und schau nach, welches Ergebnis du erreicht hast.

 LandesSportBund
Niedersachsen e.V.

 Niedersächsische
LOTTO-SPORT-STIFTUNG
Bewegen · Integrieren · Fördern

 OLYMPIC
SOLIDARITY

 gemeinsam:
in Bewegung!

Wie viele der Vereinsmitglieder kommen circa mit öffentlichen Verkehrsmitteln zum Sport?

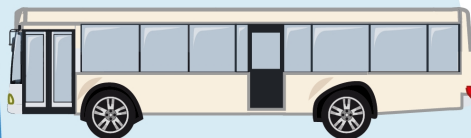
a) 10% 0

b) 25% 5

c) 50% 7

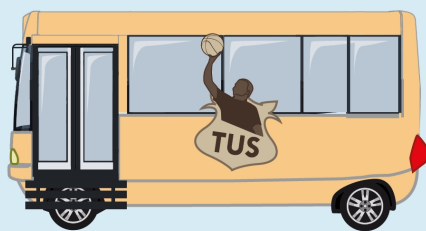
d) 75% 10

e) 100% 15



Gibt es Methoden um Fahrten zu Wettkämpfen/Veranstaltungen zu bündeln?

- a) Ja, es gibt ein vereinseigenes Auto und/oder es werden 5 Fahrgemeinschaften gebildet.
- b) Nein, der Großteil fährt alleine. 30



**Wie viele der
Vereinsmitglieder kommen
circa mit dem Auto
zum Sport?**

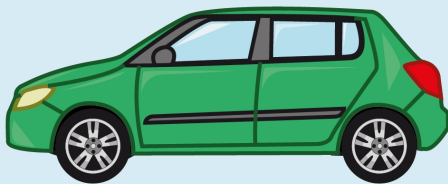
a) 10% 5

b) 25% 14

c) 50% 27

d) 75% 42

e) 100% 55



**Wie viele der
Vereinsmitglieder kommen
mit dem Fahrrad
oder zu Fuß?**

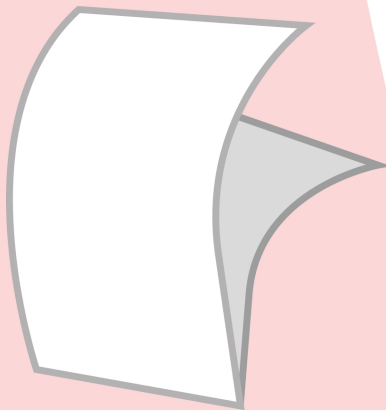
- a) 10% 0
- b) 25% -5
- c) 50% -7
- d) 75% -10
- e) 100% -15



**Welche Art von Papier wird
überwiegend genutzt?**

a) weißes Papier 20

b) Recyclingpapier oder
Umweltschutzpapier 5



**Wird beim Kauf von Trikots
auf Ökosiegel wie das
Fairtrade-Siegel geachtet?**

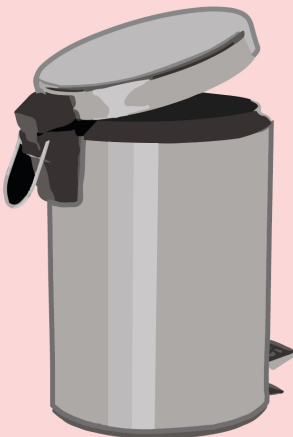
a) Ja -5

b) Nein 15



Wird im Sportverein der Abfall getrennt?

- a) alles (Plastik, Kompost, Papier,
Glas, Sondermüll) 0
- b) es wird nur teilweise
getrennt 20
- c) nur Glas 30
- d) gar nicht 40



Welche dieser Dinge werden zur Abfallvermeidung getan?

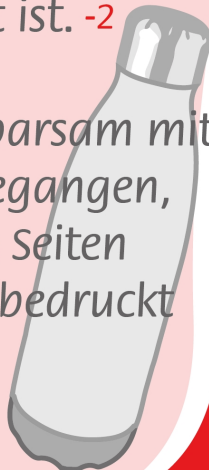
(Mehrfachnennung möglich!)

a) Es werden wiederbefüllbare Flaschen genutzt/ausgegeben. -2

b) Altes wird repariert oder für einen anderen Zweck weiterverwendet bzw. verschenkt/verkauft. -2

c) Wenn es möglich ist, wird das Produkt gewählt, dass nicht in Kunststofffolie eingepackt ist. -2

d) Es wird sparsam mit Papier umgegangen, indem beide Seiten beschrieben/bedruckt werden. -2



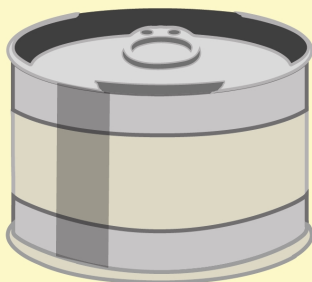
Woher kommen überwiegend die Lebensmittel bei Veranstaltungen?

- a) aus meiner Region
(Umkreis von ca. 200km) 0
- b) aus Deutschland 10
- c) aus Europa 15
- d) von anderen
Kontinenten 20



**Sind die Lebensmittel
frisch oder tiefgefroren/
in Konserven bei
Veranstaltungen?**

- a) es gibt nur frische Lebensmittel 0
- b) es gibt mehr frische Lebensmittel 5
- c) es gibt beides zu gleichen Teilen 10
- d) es gibt mehr Tiefgefrorenes/
in Konserven 15



**Welche der
folgenden Getränke
werden bei Veranstaltungen
ausgeschenkt?**

(Mehrfachnennung möglich)

- a) Leitungswasser 1
- b) Mineralwasser 2
- c) Saft aus der Region 3
- d) andere Säfte 8
- e) Kräuter- und
Früchtetee 3
- f) Bier 3
- g) Kaffee 8
- h) Softdrinks 12



**In welcher Form
werden Getränke bei
Veranstaltungen
überwiegend angeboten?**

- a) in Dosen 10
- b) in Tetrapack 6
- c) in Einwegflaschen 4
- d) in Mehrwegflaschen 2



**Werden Lebensmittel
aus biologischem Anbau
angeboten?**

- a) ausschließlich -5
- b) zur Hälfte 4
- c) gar nicht 10



**Wieviel machen Fleisch-
und Wurstprodukte bei der
Verpflegung aus?**

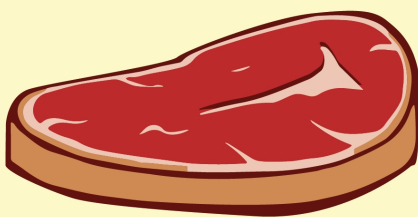
a) 100% 20

b) 75% 15

c) 50% 10

d) 25% 5

e) 0% 0



**Gibt es wasser-
sparende Duschköpfe
in den Duschräumen?**

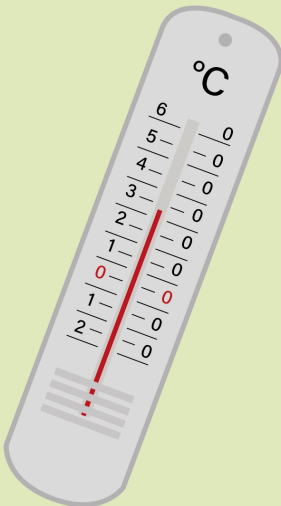
a) Ja 8

b) Nein 20



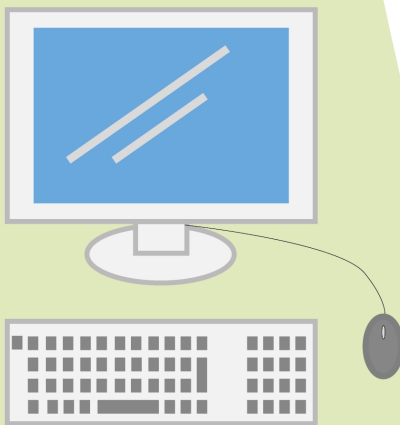
Wie warm ist es in den Sporträumen im Winter?

- a) unter 18°C 0
- b) 18 - 20°C 15
- c) 20 - 22°C 30
- d) über 22°C 40



Was wird mit Elektrogeräten nach ihrem Gebrauch gemacht? (z.B. Computer, Musikanlage)

- a) Das Gerät wird ganz abgeschaltet. 0
- b) Das Gerät wird auf Standby geschaltet. 15
- c) Es wird laufen gelassen, da es ja bald wieder gebraucht werden könnte. 30



**Wird das Licht ausgemacht,
wenn die Sporträume nicht
genutzt werden?**

- a) Ja, immer -10
- b) Manchmal, oft wird es
vergessen 20
- c) Nein, das Licht brennt
(fast) durchgehend 30



Welche Heizenergie bezieht der Sportverein?

a) Elektroheizung, Nachtspeicherofen (bei Nutzung konventionellen Stroms) 30

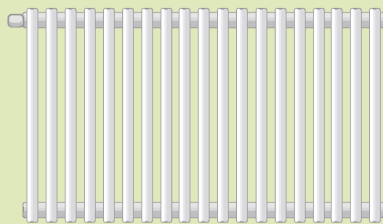
b) Öl 20

c) Gas oder Fernwärme 15

d) Wärmepumpe 5

e) Kohleofen 25

f) Holz- bzw. Pelletheizung 5



**Welche Art von
Stromanbieter beliefert
den Sportverein?**

- a) ein konventioneller
Stromanbieter 15
- b) ein Anbieter von -15
zertifiziertem "Ökostrom"

